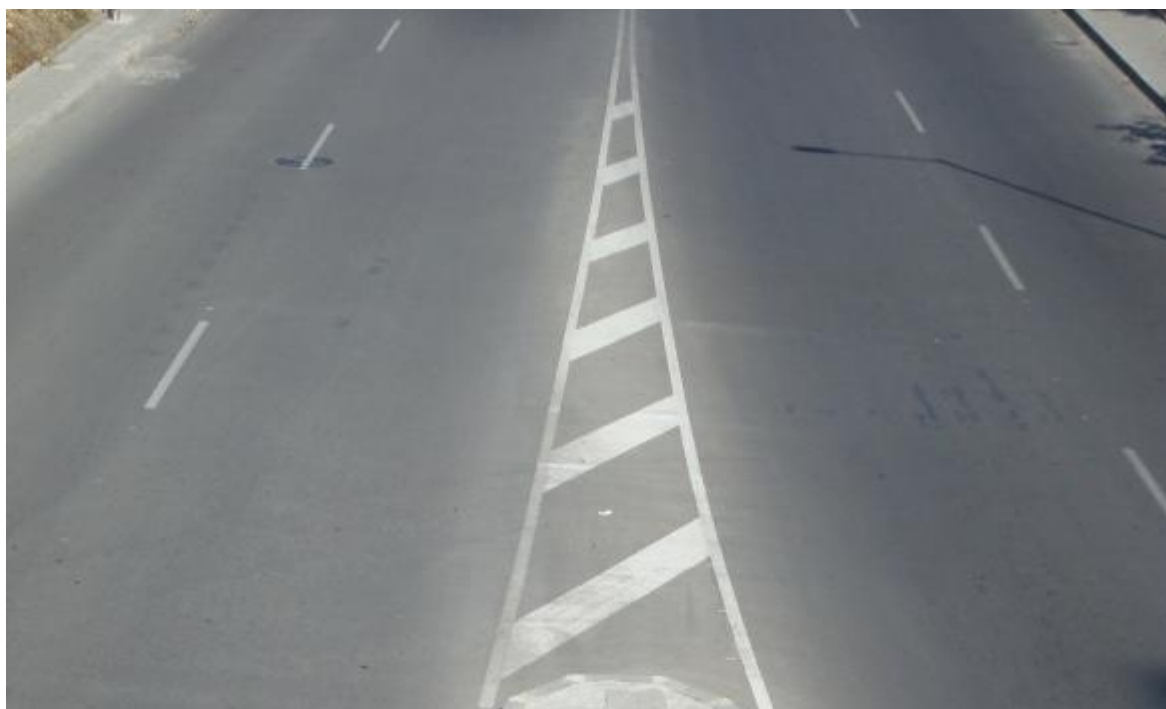


В Пензе почти на месяц введут ограничения на движение большегрузов

Category: Общество

26.02.2026



В Пензе введут временные ограничения на движение большегрузов. Запрет касается транспортных средств с нагрузкой на ось, превышающей шесть тонн. Он будет действовать с 28 марта по 26 апреля включительно.

Меры приняты в целях обеспечения сохранности автомобильных дорог в весенний период в связи со снижением несущей способности их конструктивных элементов.

В пресс-службе мэрии Пензы сообщили, что на период временного ограничения вводятся три специальных маршрута передвижения по территории города.

Маршрут № 1: проспект Победы – улица Тернопольская – проспект Строителей – улица 8 Марта – улица Карпинского – улица Окружная – улица Дизельная – 3-й проезд Бурмистрова – улица 40 лет Октября.

Маршрут № 2: улица Терновского – улица Баумана – улица Свердлова – улица Калинина – улица Окружная – улица Карпинского – проспект Победы – улица Луначарского – улица Чаадаева – улица Кордон Сурка.

Маршрут № 3: улица Аустрина – улица Литвинова – улица Байдукова – проезд Байдукова – улица Гагарина – улица Ленина – проспект Победы – улица

Карпинского – улица Окружная – улица Дизельная – 3-й проезд Бурмистрова – улица 40 лет Октября.

Данные меры не распространяются:

- на общественный транспорт;
- на доставку грузов для ликвидации последствий стихийных бедствий или иных чрезвычайных происшествий;
- на транспортные средства федеральных органов исполнительной власти, в которых федеральным законом предусмотрена военная служба;
- на перевозку пищевых продуктов, животных, лекарственных препаратов, топлива, семенного фонда, удобрений, почты и почтовых грузов;
- на транспортировку дорожно-строительной и дорожно-эксплуатационной техники и материалов, применяемых при проведении аварийно-восстановительных работ.