

# Читатели МедиаПензы поделились фотографиями сосулек и наледи на крышах своих домов

Category: Власть, Общество, Происшествия

31.01.2026



В пятницу в Пензе случилась страшная трагедия – на улице Ленинградской погибла женщина, на которую с крыши дома упала ледяная глыба. Температурные качели быстро приводят к образованию наледи и сосулек на крышах, что создаёт опасность для жизни и здоровья людей, а также опасность для их имущества. Не так давно упавшая с крыши сосулька повредила автомобиль пензенца на Южной Поляне.

МедиаПенза попросила подписчиков своего телеграм-канала прислать нам на редакционную почту фотографии домов с наледью и сосульками на крыше. Оказалось, что проблема носит массовый характер.

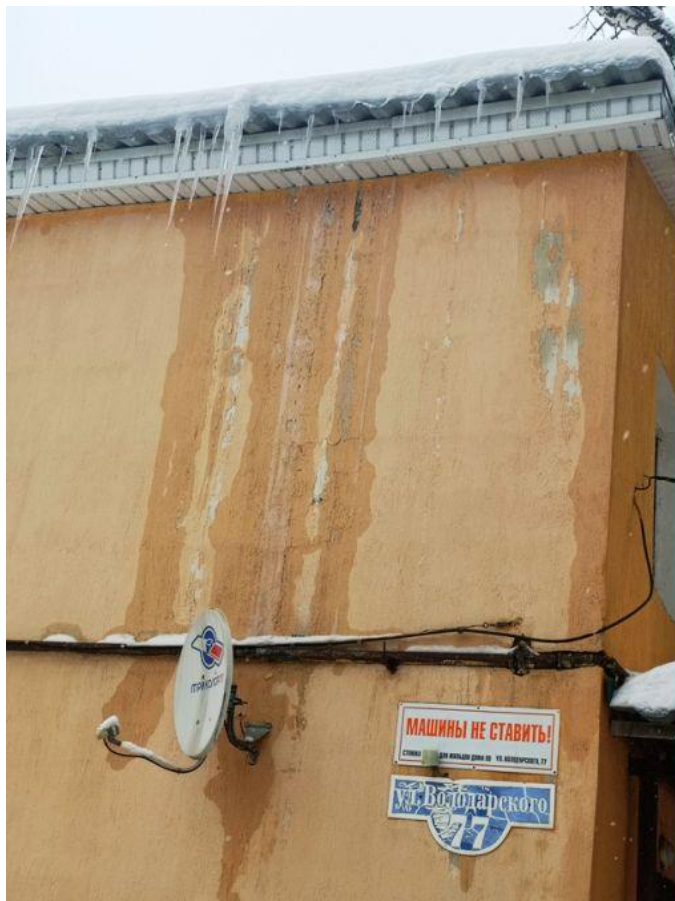
«На Коннозаводской, 25 висят опасные глыбы. Было много заявок, но так никто и

не приезжал. Потом наступили морозы, всё это закрепились. На данный момент на улице тепло, скоро всё это полетит вниз», – пишет наша читательница.

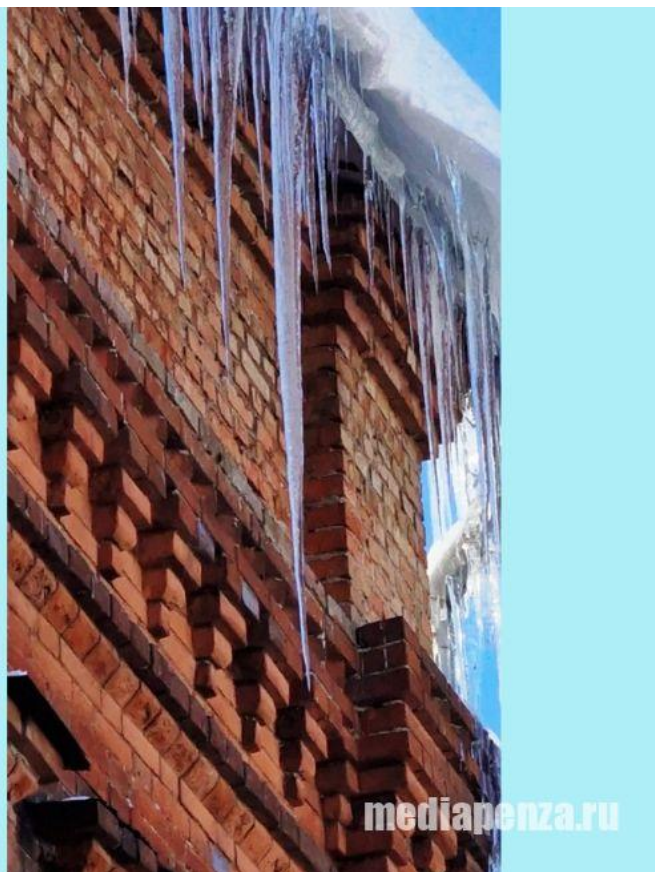
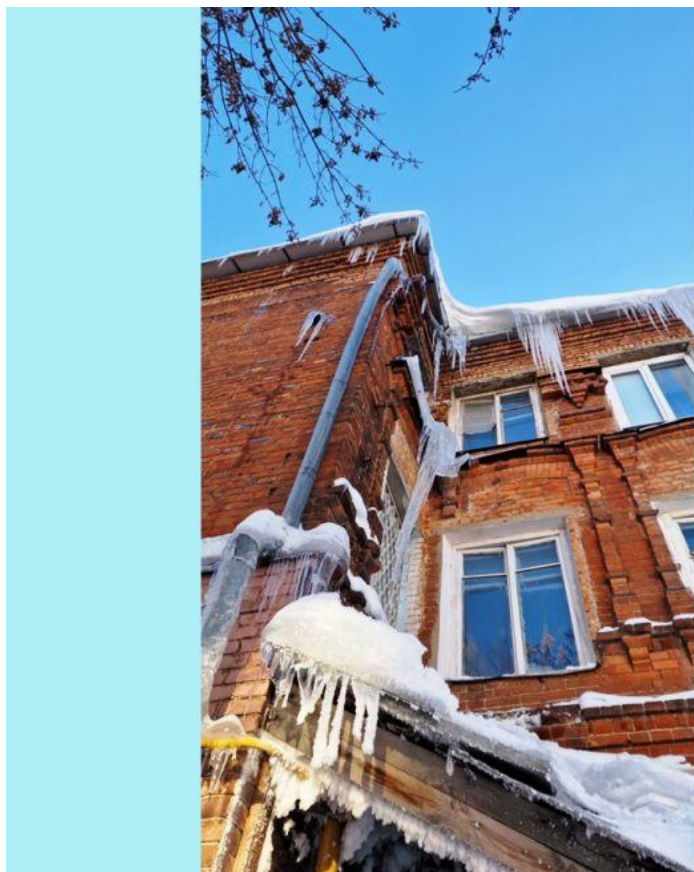


Сразу несколько писем прислали наши читатели из центра города.

«Глыбы свисают, люди ходят там по тропинки постоянно, к подъезду страшно подойти. Жильцы ул. Володарского, 77 просят принять меры. Заранее спасибо», – пишут жители дома № 77 по улице Володарского.



Целую подборку фотографий с опасными сосульками на домах № 38-40 по улице Володарского скинули наши читатели.





На улице Кирова, 28 прохожих тоже поджидает опасность.



mediapenza.ru



Не менее опасно выглядит и дом № 10 по улице Московской. Мимо этого здания ходят учащиеся гимназии № 4 «Ступени». А многие родители оставляют здесь свои автомобили, чтобы дойти с ребёнком до школы.





mediapenza.ru



Пешеходом стоит быть осторожными и при проходе мимо дома № 37 на улице Горького.



Несколько фотографий прислали жители Южной Поляны. Например, вот такая «красота» висит на доме № 50А по улице Богданова.



Аналогичную картину можно наблюдать и на доме № 28 по улице Свердлова.



Управляющая компания, обслуживающая дом, разместила на подъездах объявления с просьбой к жителям сбросить снег, сосульки и наледь с козырьков балконов. Ответственность за это действительно несут сами жители.



МедиаПенза обращает внимание читателей, что если сосульки висят на многоквартирном доме, то обращаться необходимо в свою управляющую компанию или ТСЖ, контакты которых можно найти в квитанции. Обращение также можно отправить через систему «ГИС ЖКХ» или Платформу обратной связи (ПОС). Если управляющая компания бездействует, то нужно направить письменное обращение в районную администрацию. В домах с непосредственной формой управления сосульки должны ликвидировать сами собственники.

Глава города Олег Денисов в субботу у себя в соцсетях подчеркнул, что от наледи на крышах нужно избавляться в срочном порядке. «По сосулькам повторюсь: применим жёсткие меры к тем, кто нас не слышит», – написал мэр.

После трагедии на улице Ленинградской Центр управления регионом напомнил пензенцам о необходимости соблюдать меры безопасности при передвижении на улице.

По возможности не стоит приближаться к домам со скатными крышами и не позволять находиться в таких местах детям; не оставлять автомобили вблизи зданий, на карнизах которых образовались снег и сосульки; не ходить по улице в наушниках, так как вы не услышите шум падающего снега с крыши. Если вы услышали наверху подозрительный шум – нельзя останавливаться, поднимать голову и рассматривать, что там случилось. Нужно как можно быстрее прижаться

к стене, козырёк крыши послужит укрытием.