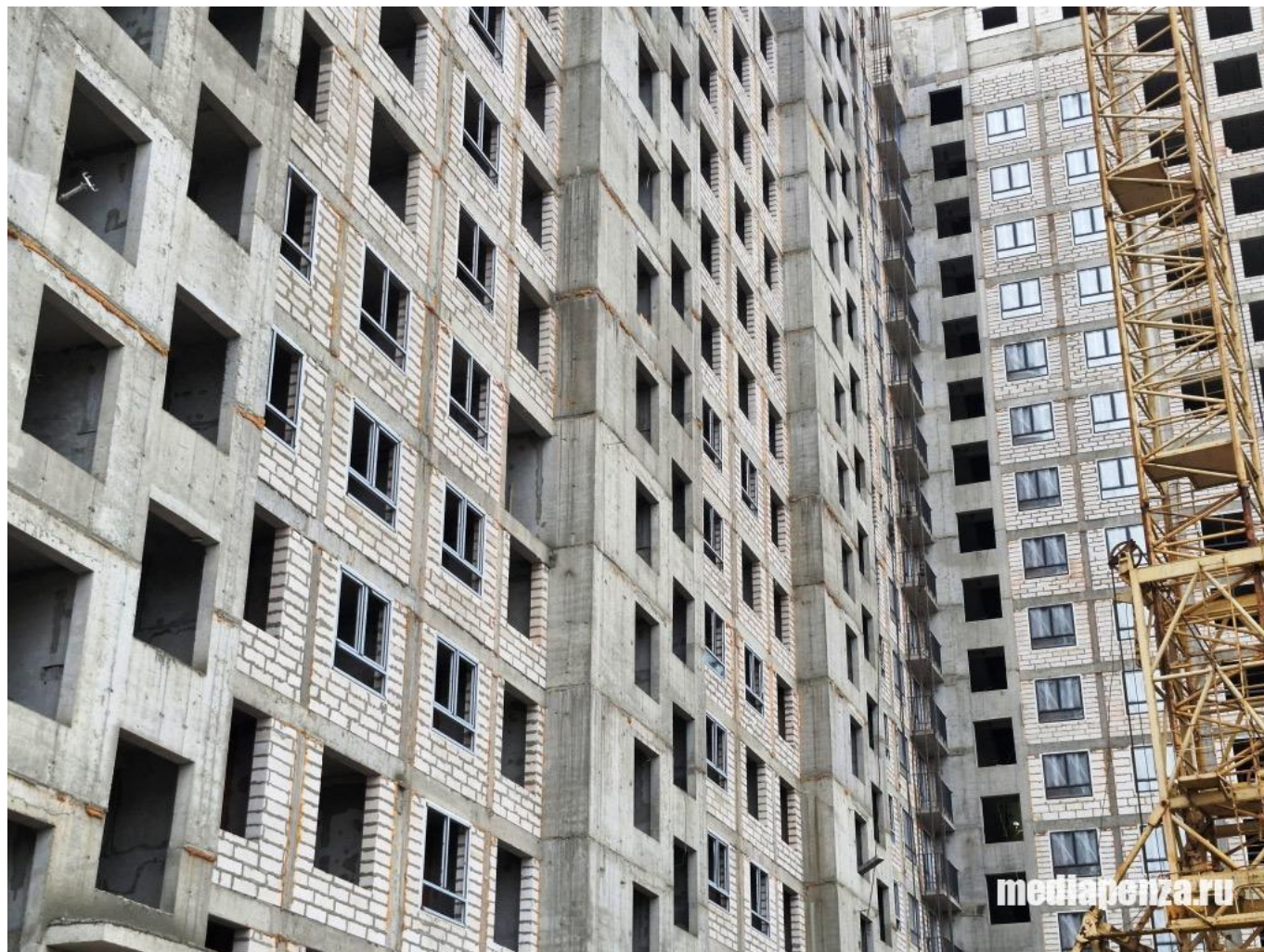


В Минграде считают, что дома без колясочных, парковочных мест и детских площадок делают Пензу комфортнее и современнее

Category: Власть, Общество
18.11.2025



«Комплексное развитие территории способствует улучшению социальных показателей региона, повышению уровня жизни населения, развитию экономики, формированию привлекательного инвестиционного климата для региона», – заявила первый заместитель министра градостроительства и архитектуры Пензенской области Алеся Ахмерова в ходе прямого эфира на площадке ЦУР 17 ноября.

По её словам, проекты КРТ «позволяют городам стать более комфортнее, экологичнее и современнее».

Особенно смешно слышать про экологичность, учитывая что, к примеру, для

строительства ЖК «Стрижи» на улице Ново-Казанской в Пензе были вырублены десятки берёз. Да и про комфорт чиновница явно преувеличила. К примеру, один из домов в ЖК «Стрижи» планируют возвести прямо под окнами пятиэтажного жилого дома, а на 243 квартиры предусмотрено всего 32 парковочных места. Очень комфортно и экологично!

А может быть Алеся Ахмерова имела в виду проект КРТ на улице Измайлова, где компания «Пензгорстройзаказчик», возглавляемая ранее судимым депутатом Законодательного Собрания Пензенской области от «Единой России» Иваном Николаевым, начала строительство ЖК «Династия» – многоквартирного дома, который эксперты в строительной отрасли считают одним из худших ЖК в Пензе? Здесь комфорта тоже хоть отбавляй, начиная от квартир-клетушек площадью около 17 квадратных метров, подъездов без колясочных и заканчивая одной детской площадкой на 431 квартиру.

«На данный момент на территории Пензенской области у нас заключено восемь договоров о КРТ. Пять договоров находятся в активной фазе строительства», – отметила Алеся Ахмерова.

Среди них строительство ЖК «Лугометрия» в Дальнем Арбеково, строительство ЖК «Династия» на улице Измайлова, а также строительство на улице Карпинского, в микрорайоне Заря в Пензе и проект индивидуального жилищного строительства в Кузнецке.

Реализация ещё трёх проектов планируется на 2026-2027 годы. Это территории улицы Ново-Казанской (ЖК «Стрижи»), микрорайона Спутник в Пензенском районе, и села Малый Труёв в Кузнецком районе.