

Здание бывшего кафе «Грот» на Соборной площади начало разваливаться ещё весной

Category: Культура, Общество

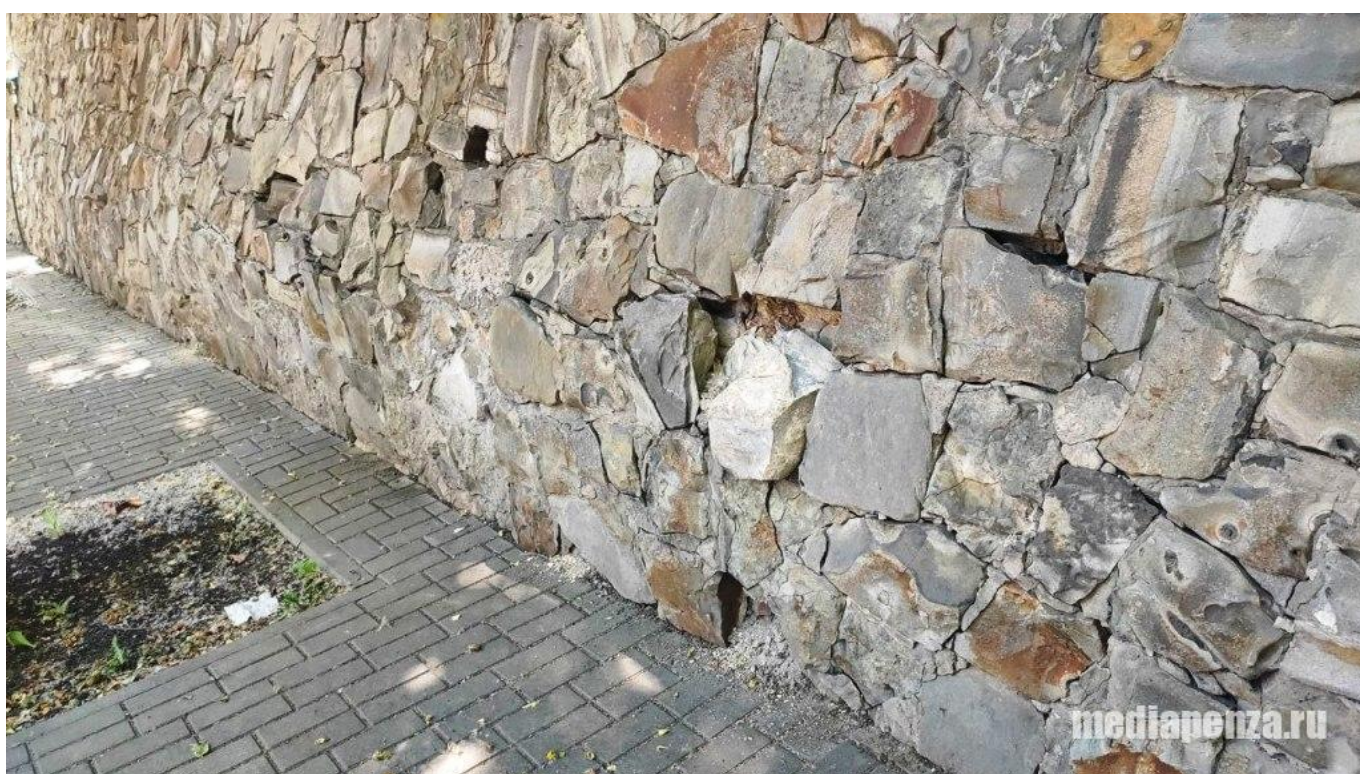
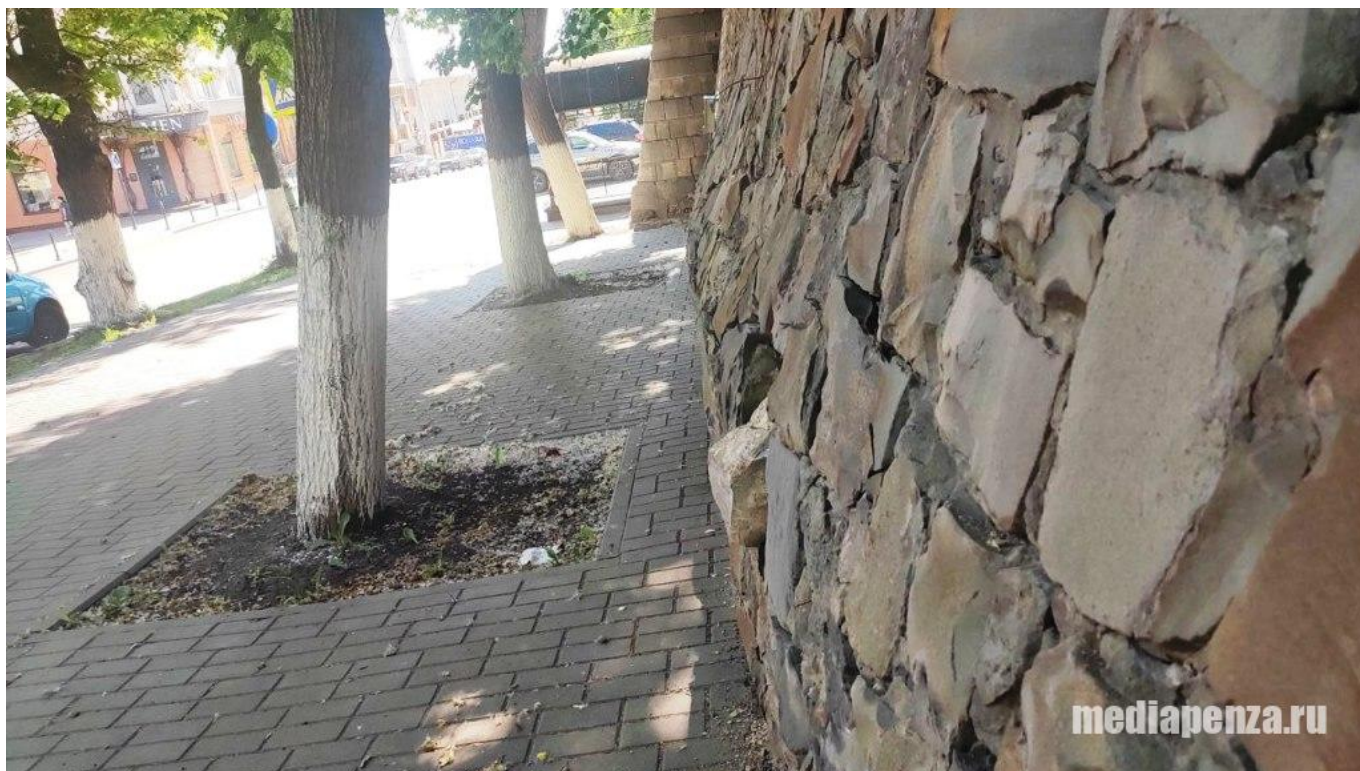
22.10.2025



Накануне МедиаПенза со ссылкой на региональное Министерство по охране памятников истории и культуры сообщила о том, что часть подпорной стены памятника градостроительства и архитектуры «Терраса с фасадом на ул. Московскую и подпорной стенкой по ул. К. Маркса» разрушилась. Речь идёт о здании, которое известно пензенцам как кафе «Грот», находящееся на Соборной (бывшей Советской) площади.

В редакции МедиаПензы имеются фотографии подпорной стенки, сделанные ещё в конце мая текущего года. На них видно, что разрушение уже началось. Однако, собственник за пять месяцев не принял никаких мер для сохранения памятника архитектуры.





Напомним, что само здание было построено в конце XIX, как постамент для памятника императору Александру II, но идею реализовать не удалось. В 1916 году планировалось здесь уже планировали поставить памятник царю Алексею Михайловичу, но революционные события следующего года заставили отказаться и от этих планов.

В январе 2024 года здание было включено в единый реестр объектов культурного наследия.